

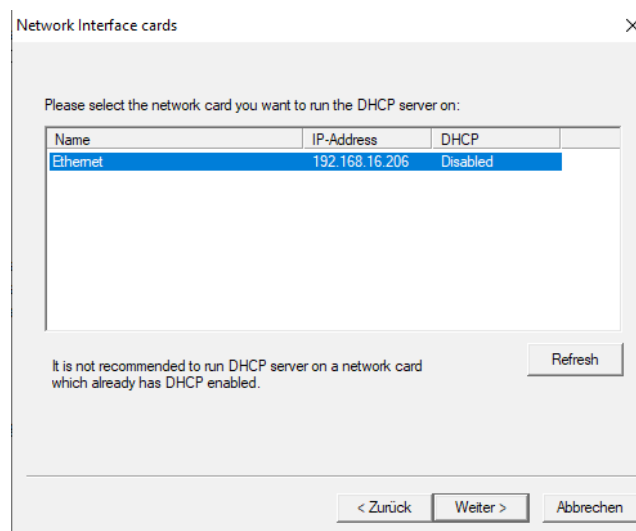
Setting up a simple DHCP Server on your Desktop PC / Laptop (Deutsche Version auf Seiten 3 und 4)

We can recommend **DHCP Server for Windows** by Uwe Ruttkamp (www.dhcpserver.de) and show the few simple steps that are necessary to operate it. But similar software is available, too, and also for other platforms. Make sure that your PC has a fixed IP address.

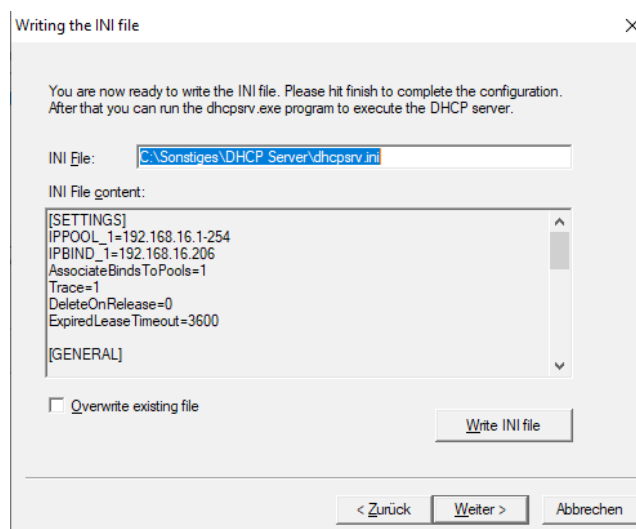
1. Download the software and extract it to any folder you like.

wwwroot	07.04.2022 09:25	Dateiordner	
dhcprsv.exe	07.04.2022 09:25	Anwendung	112 KB
dhcprsv.ini	07.04.2022 09:32	Konfigurationsein...	1 KB
dhcptrc.txt	07.04.2022 09:37	Textdokument	2 KB
dhcpwiz.exe	07.04.2022 09:25	Anwendung	92 KB
readme.txt	07.04.2022 09:25	Textdokument	6 KB

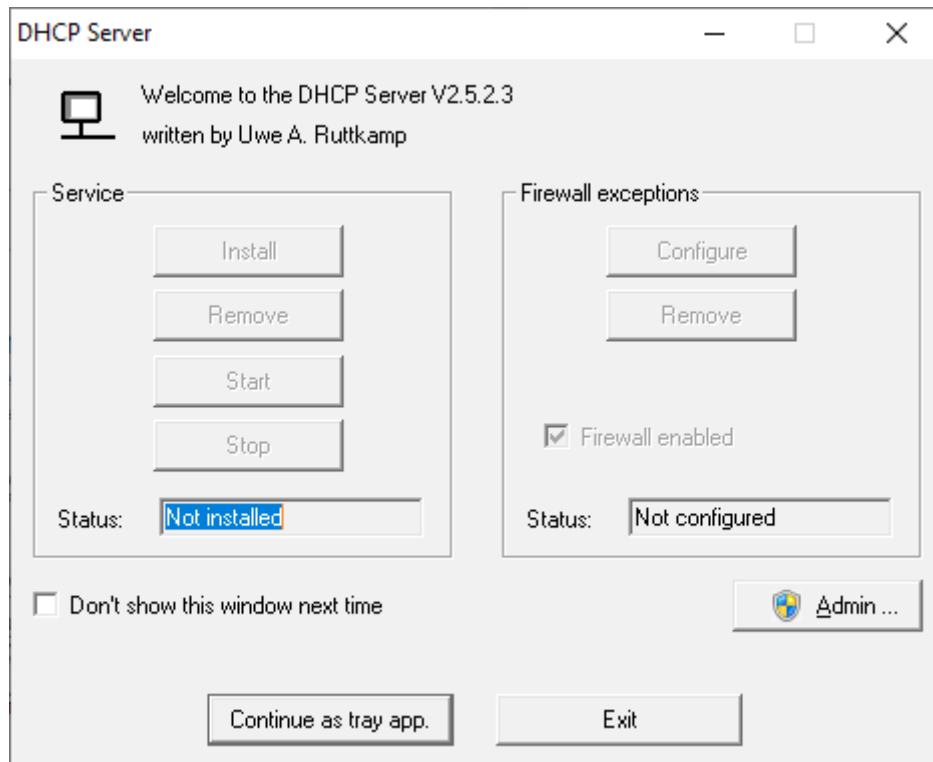
2. Start dhcpwiz.exe (it can take a short while) and click **Next** on the first info page.
3. Choose the network on which you want to use the DHCP server and click **Next**.



4. Click **Next** for the following pages until you get to the page below. Here press **Write INI file** and then click **Next** and on the final page click **Finish** to finalize the config part.



5. Now start dhcpsrv.exe and click **Continue as tray app.**



6. Now connect the respective device to the switch or PC directly. It will be assigned an IP automatically and be available via its DHCP name after that.

Do's and Dont's:

- the configuration INI file needs to be configured only before first usage on your system, in the following you can always start the dhcpsrv.exe directly
- put a link on your desktop to easily start the DHCP server whenever you need it
- deactivate the DHCP server again when you don't need it any more
- make sure that you only use the DHCP server, when no other DHCP service is available (there usually is in every company network)
- usage of multiple DHCP services in a single network will most likely cause errors, so don't
- we advise to not put the DHCP server in your autostart folder/routine to avoid accidental use that can lead to the aforementioned errors

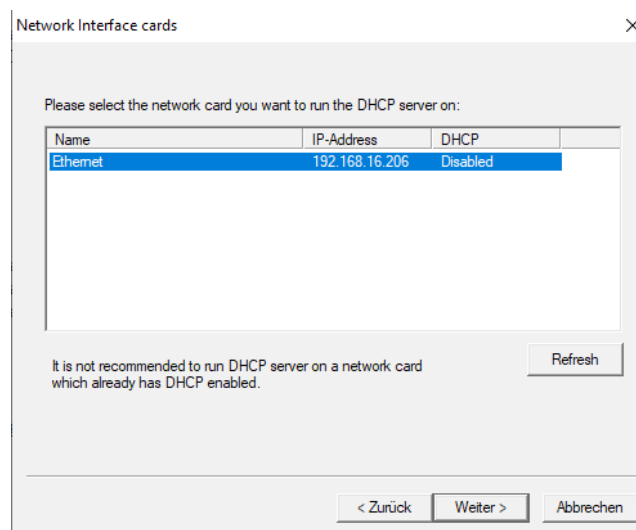
Installation eines einfachen DHCP Servers auf dem Desktop PC / Laptop

Wir empfehlen den **DHCP Server for Windows** von Uwe Ruttkamp (www.dhcpserver.de) und zeigen im Folgenden die Schritte, um diesen zu verwenden. Es gibt vergleichbare Softwares, die vermutlich ebenso verwendet werden können, auch für andere Betriebssysteme. Ihr PC muss dazu auf eine feste IP programmiert sein.

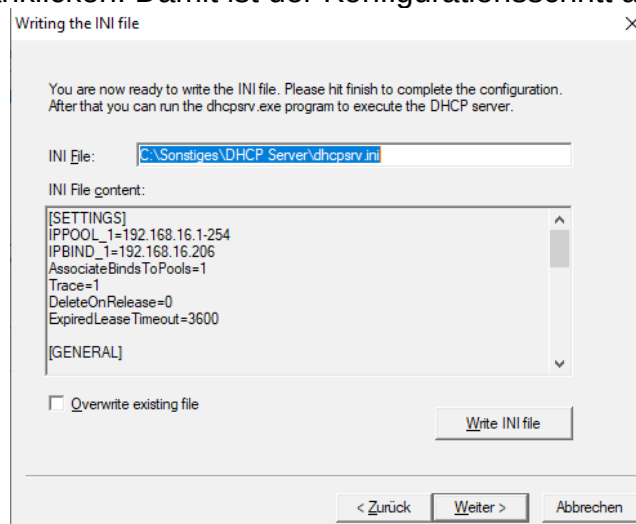
1. Laden Sie die Software herunter und entpacken Sie in einen beliebigen Ordner.

wwwroot	07.04.2022 09:25	Dateiordner	
dhcpsrv.exe	07.04.2022 09:25	Anwendung	112 KB
dhcpsrv.ini	07.04.2022 09:32	Konfigurationsein...	1 KB
dhcptrc.txt	07.04.2022 09:37	Textdokument	2 KB
dhcpwiz.exe	07.04.2022 09:25	Anwendung	92 KB
readme.txt	07.04.2022 09:25	Textdokument	6 KB

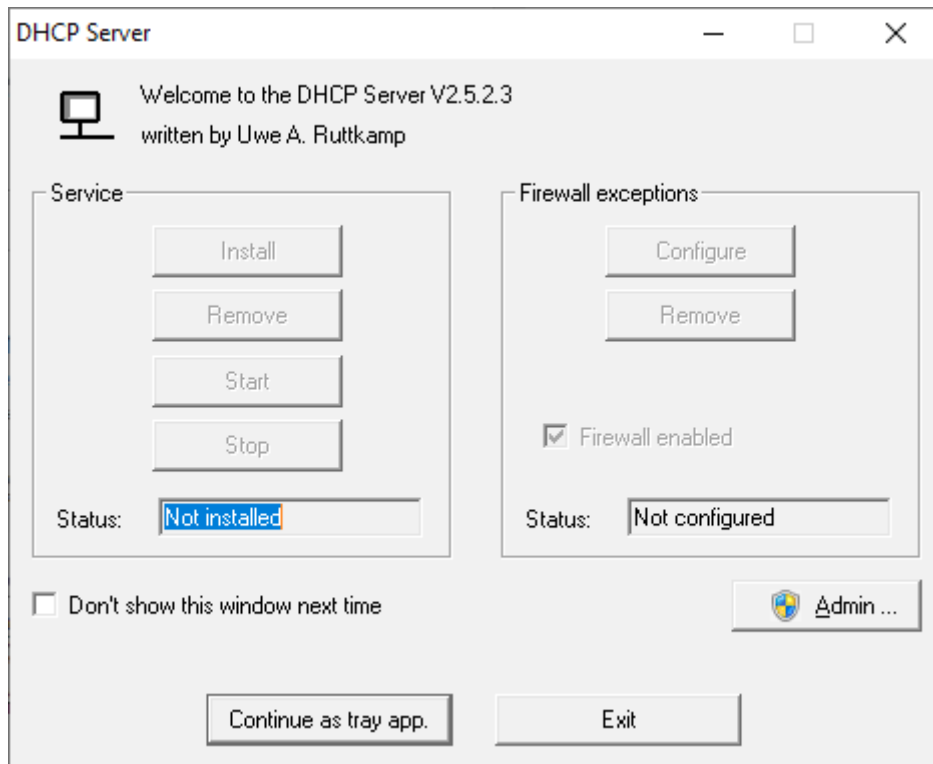
2. Starten Sie dhcpwiz.exe (kurz warten) und klicken **Weiter** auf der ersten Seite.
3. Wählen Sie das vorgesehene Netzwerk und klicken **Weiter**.



4. Die nächsten Seiten bitte mit **Weiter** bestätigen bis zur unten abgebildeten Seite. Hier **Write INI file** anklicken, gefolgt von **Weiter** and auf der letzten Seite **Fertigstellen** anklicken. Damit ist der Konfigurationsschritt abgeschlossen.



5. Starten Sie nun zuerst dhcpsrv.exe und klicken **Continue as tray app**. Evtl. werden Sie von Ihrer Firewall aufgefordert, die Nutzung zu erlauben, was Sie dann bestätigen müssen.



6. Verbinden Sie nun das betreffende Gerät mit dem Netzwerk-Switch oder direkt mit Ihrem PC / Laptop. Das Gerät bekommt nun automatisch eine IP-Adresse zugeteilt und ist ab sofort im Browser über den DHCP-Namen erreichbar.

Hinweise zur Verwendung:

- Die INI-Datei zur Konfiguration muss nur bei der ersten Nutzung auf einem System erstellt werden. Im Folgenden können Sie immer direkt die dhcpsrv.exe starten.
- Erstellen Sie einen Link auf dem Desktop, um einfachen Zugriff auf den DHCP-Server zu haben, wann immer er benötigt wird.
- Deaktivieren Sie den DHCP-Server wenn er nicht mehr benötigt wird.
- Benutzen Sie den DHCP-Server nur dann, wenn kein anderer DHCP-Service im Netzwerk vorhanden ist. Für gewöhnlich gibt es in jedem Firmennetzwerk einen eigenen DHCP-Service.
- Der Betrieb von mehreren DHCP-Servern im selben Netzwerk kann zu Problemen im Netzwerk führen. Dies sollte in jedem Fall vermieden werden.
- Wir raten nachdrücklich dazu, den DHCP-Server nicht in die Autostart-Routine des PCs/Laptops mit aufzunehmen, um die unabsichtliche Nutzung in fremden Netzwerken und damit die vorgenannten Probleme zu verhindern.