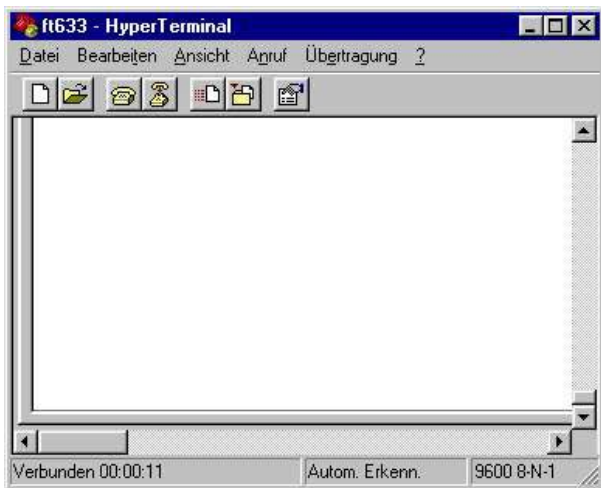


Kurzanleitung HyperTerminal

Sie finden das Programm HyperTerminal nachdem Sie START, PROGRAMME, ZUBEHÖR, KOMMUNIKATION, HYPERTERMINAL gewählt haben. Nach dem ersten Start von HyperTerminal werden verschiedene Parameter abgefragt. Sie können diese übergehen. Auch die Aufforderung von Windows ein Modem zu installieren können Sie verneinen.

Wenn HyperTerminal noch nicht vorhanden ist, können Sie es von der Windows-CD nachinstallieren.

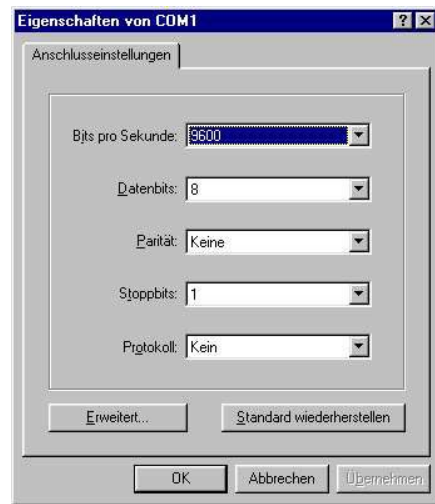
Sie sollten danach diesen Bildschirm sehen.



Wählen Sie jetzt DATEI, EIGENSCHAFTEN und Sie erhalten diesen Bildschirm.



Wählen Sie bei "Verbinden über" ihre COM-Schnittstelle. Danach klicken Sie auf Konfigurieren. Machen Sie alle Einstellungen wie im nächsten Bildschirm dargestellt.



Jetzt sind alle Einstellungen gemacht und Sie können diese Konfiguration unter DATEI, "Speichern unter" sichern.

Nach Eingabe von ENTER bzw. x ENTER meldet sich das Monitor-Programm wie folgt.

